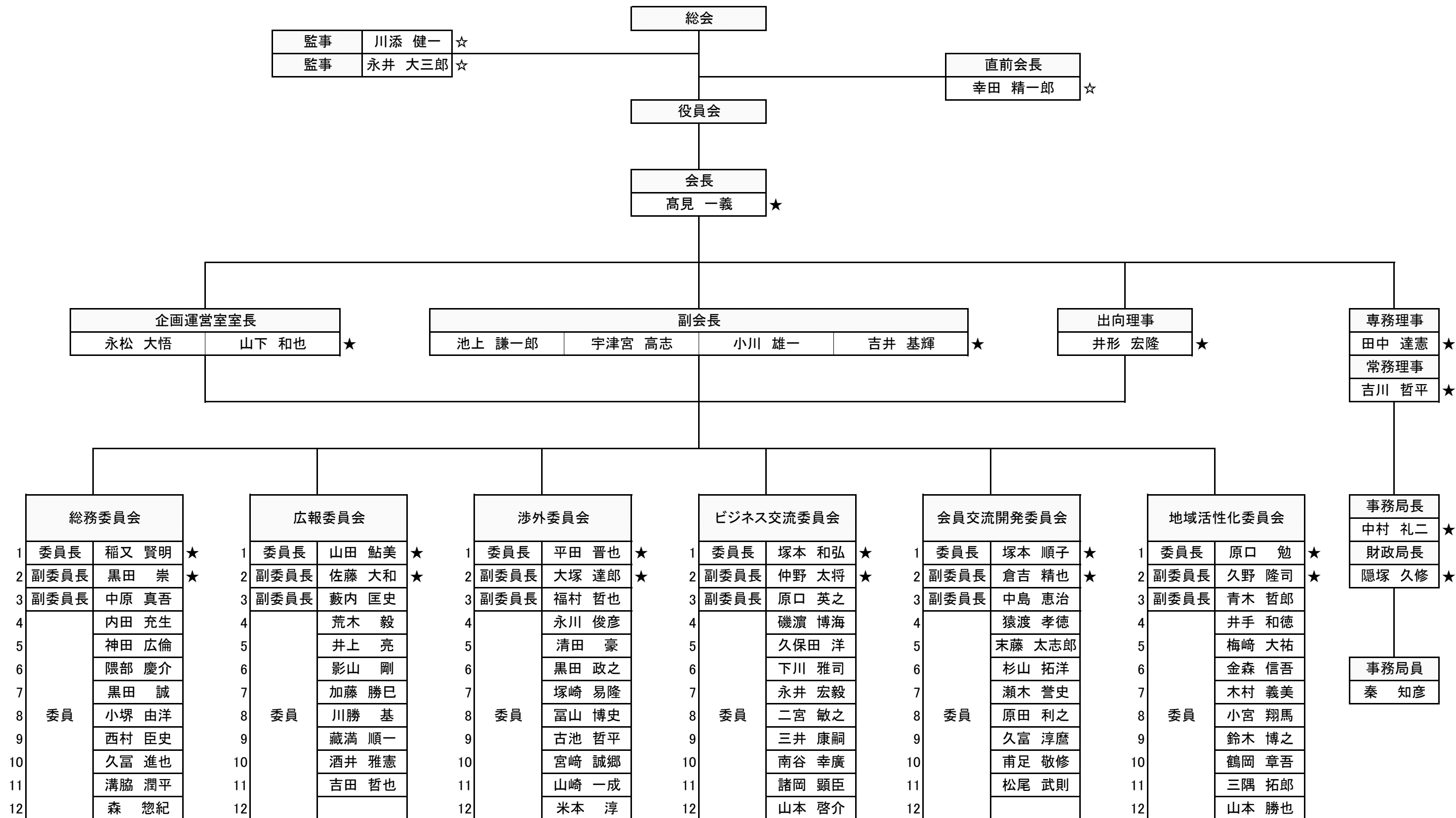


# 大牟田商工会議所青年部 令和2年度組織図



※ 委員長は、役員の中から会長が役員会の承認を得て委嘱する。

※ 委員長は、副委員長及び委員を会員の中から選出し、役員会の承認を得る。

※ 監事・直前会長・会長・副会長・企画運営室室長・出向理事・専務理事・常務理事・財政局長は委員会には所属しない。

※ 組織図中★及び☆は役員を表す。また★の役員は役員会において議決権を有する。

※ 組織名及び同一組織内の氏名は50音順による。